

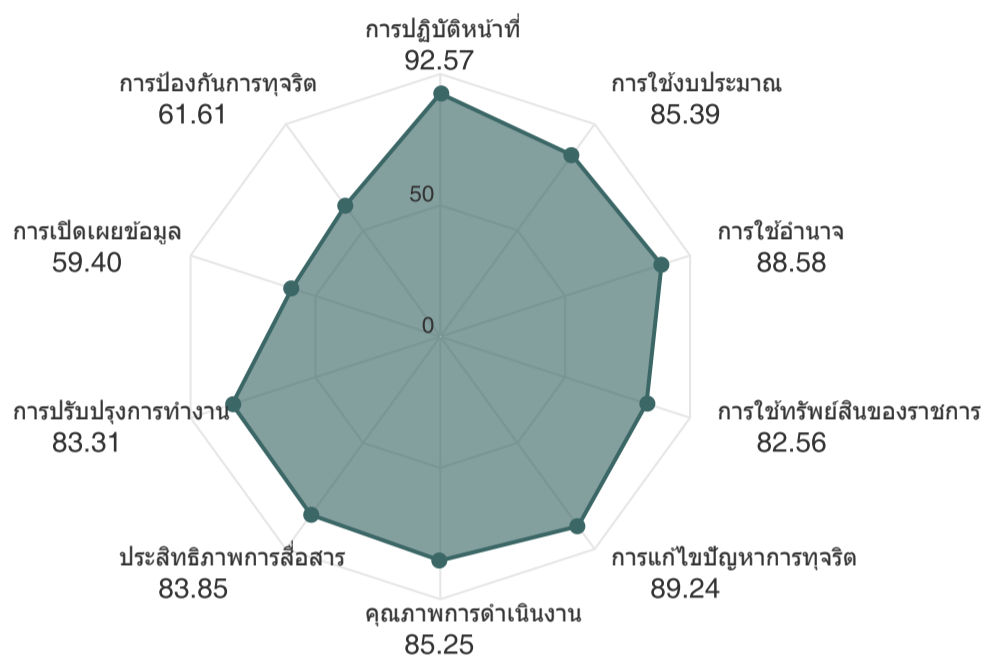
รายงานผลการประเมิน ประจำปีงบประมาณ 2562

คะแนน เทคนิควิเคราะห์

75.74 คะแนน

ระดับผลการประเมิน

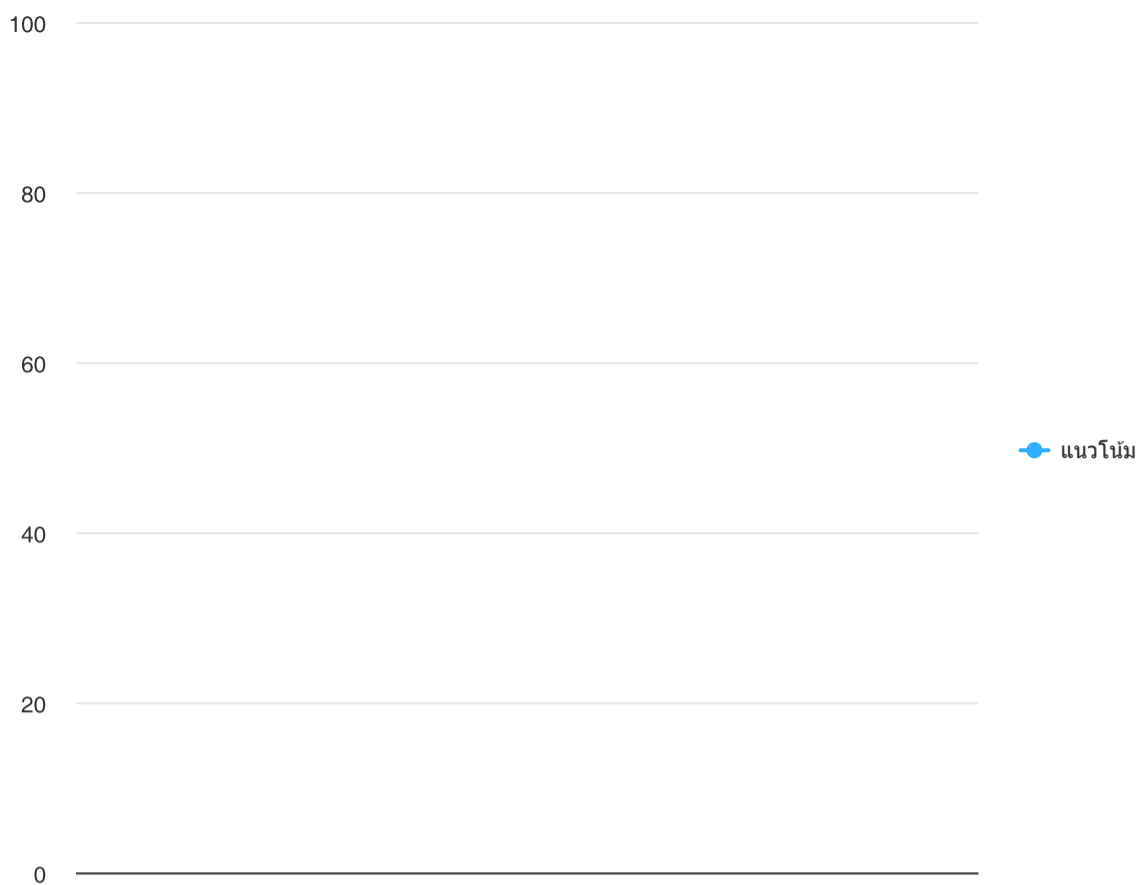
B



คะแนนสูงสุดรายตัวชี้วัด

| อันดับ | ตัวชี้วัด | คะแนน |
|--------|--------------------------|-------|
| 1 | การปฏิบัติหน้าที่ | 92.57 |
| 2 | การแก้ไขปัญหาการทุจริต | 89.24 |
| 3 | การใช้อำนาจ | 88.58 |
| 4 | การใช้งบประมาณ | 85.39 |
| 5 | คุณภาพการดำเนินงาน | 85.25 |
| 6 | ประสิทธิภาพการสื่อสาร | 83.85 |
| 7 | การปรับปรุงการทำงาน | 83.31 |
| 8 | การใช้ทรัพย์สินของราชการ | 82.56 |
| 9 | การป้องกันการทุจริต | 61.61 |
| 10 | การเปิดเผยข้อมูล | 59.40 |

แนວໂນ້ມ



ข้อเสนอแนะ/หมายเหตุ

ผลการประเมินระดับคุณธรรมและความโปร่งใส (ITA) ของหน่วยงานเทศบาลตำบลหางดง มีค่าคะแนนเท่ากับ 75.74 คะแนน อยู่ในระดับ B มีรายละเอียดดังนี้ แบบวัดการรับรู้ของผู้มีส่วนได้ส่วนเสียภายใน (IIT) การใช้ทรัพยากรของราชการ มีข้อเสนอแนะดังนี้ หน่วยงานต้องจัดทำข้อตกลงหรือประกาศให้บุคลากรทราบถึงนโยบายการไม่นำทรัพย์สินของหน่วยงานไปใช้เป็นประโยชน์ส่วนตัว มีการจัดทำประกาศข้อปฏิบัติในการขอยืมทรัพย์สินของทางราชการไปใช้ในการปฏิบัติงาน ให้บุคลากรภายในและภายนอกหน่วยงานทราบให้ชัดเจน แบบวัดการรับรู้ผู้มีส่วนได้ส่วนเสียภายนอก (EIT) การปรับปรุงระบบการทำงาน มีข้อเสนอแนะดังนี้ หน่วยงานต้องมีมาตรการลดขั้นตอนในการให้บริการ เช่น การให้บริการ ณ จุดเดียว (one stop service) การให้บริการโดยใช้ระบบ IT จะต้องมียช่องทางให้ประชาชนมีส่วนร่วมในการเสนอแนะการปฏิบัติงานของเจ้าหน้าที่ แบบตรวจการเปิดเผยข้อมูลสาธารณะ (OIT) การเปิดเผยข้อมูล หน่วยงานต้องจัดทำเว็บไซต์องค์กร โดยต้องนำข้อมูลต่างๆ ลงให้ครบถ้วน เช่น ข้อมูลพื้นฐานขององค์กร แผนดำเนินงาน งบประมาณ บุคลากร โครงการและกิจกรรม จะต้องมีการตรวจสอบและต่ออายุเว็บไซต์ให้ทันกำหนดเวลา พร้อมทั้งจะเผยแพร่ข้อมูลให้ประชาชนทราบ รวมถึงมีการจัดทำช่องทาง E-SERVICE ให้แก่ผู้รับบริการ สามารถขอรับบริการตามอำนาจหน้าที่หรือภารกิจของหน่วยงานผ่านช่องทางเว็บไซต์ได้

รายละเอียดผลการประเมิน ประจำปีงบประมาณ 2562

| I1 บุคลากรในหน่วยงานของท่าน ปฏิบัติงาน/ให้บริการแก่ผู้มาติดต่อ ตามประเด็นดังต่อไปนี้ มากน้อยเพียงใด | | | | | | 85.91 |
|---|------------------------|-------|--------|-----------|-------|-------|
| หัวข้อการประเมิน | น้อยที่สุดหรือไม่มีเลย | น้อย | มาก | มากที่สุด | คะแนน | |
| โปร่งใสเป็นไปตามขั้นตอนที่กำหนด | 0.00% | 0.00% | 37.50% | 62.50% | 87.63 | |
| โปร่งใสเป็นไปตามระยะเวลาที่กำหนด | 0.00% | 0.00% | 47.92% | 52.08% | 84.19 | |

| I2 บุคลากรในหน่วยงานของท่าน ปฏิบัติงาน/ให้บริการแก่ผู้มาติดต่อทั่ว ๆ ไป กับผู้มาติดต่อที่รู้จักเป็นการส่วนตัวเท่าเทียมกัน มากน้อยเพียงใด | | | | | | 85.54 |
|--|------------------------|-------|--------|-----------|-------|-------|
| หัวข้อการประเมิน | น้อยที่สุดหรือไม่มีเลย | น้อย | มาก | มากที่สุด | คะแนน | |
| บุคลากรในหน่วยงานของท่าน ปฏิบัติงาน/ให้บริการแก่ผู้มาติดต่อทั่ว ๆ ไป กับผู้มาติดต่อที่รู้จักเป็นการส่วนตัวเท่าเทียมกัน มากน้อยเพียงใด | 0.00% | 2.08% | 39.58% | 58.33% | 85.54 | |

| 13 บุคลากรในหน่วยงานของท่าน มีพฤติกรรมในการปฏิบัติงานตามประเด็นดังต่อไปนี้ อย่างไร | | | | | | 84.65 |
|--|------------------------|-------|--------|-----------|-------|-------|
| หัวข้อการประเมิน | น้อยที่สุดหรือไม่มีเลย | น้อย | มาก | มากที่สุด | คะแนน | |
| มุ่งผลสำเร็จของงาน | 0.00% | 0.00% | 41.67% | 58.33% | 86.25 | |
| ให้ความสำคัญกับงานมากกว่าธุระส่วนตัว | 0.00% | 0.00% | 54.17% | 45.83% | 82.13 | |
| พร้อมรับผิดชอบ หากความผิดพลาดเกิดจากตนเอง | 0.00% | 0.00% | 43.75% | 56.25% | 85.56 | |

| 14 บุคลากรในหน่วยงานของท่าน มีการเรียกรับสิ่งดังต่อไปนี้ จากผู้มาติดต่อ เพื่อแลกกับการปฏิบัติงาน การอนุมัติอนุญาต หรือให้บริการ หรือไม่ | | | | | | 100.00 |
|---|--|-------|---------|--------|--|--------|
| หัวข้อการประเมิน | | มี | ไม่มี | คะแนน | | |
| เงิน | | 0.00% | 100.00% | 100.00 | | |
| ทรัพย์สิน | | 0.00% | 100.00% | 100.00 | | |
| ประโยชน์อื่น ๆ ที่อาจคำนวณเป็นเงินได้ เช่น การลดราคา การรับความบันเทิง เป็นต้น | | 0.00% | 100.00% | 100.00 | | |

| 15 ในช่วงเทศกาลหรือวาระสำคัญต่าง ๆ ตามขนบธรรมเนียม ประเพณี บุคลากรในหน่วยงานของท่าน มีการรับสิ่งดังต่อไปนี้ นอกเหนือจากการรับโดยธรรมจรรยา หรือไม่ | | | | | | 100.00 |
|---|--|-------|---------|--------|--|--------|
| หัวข้อการประเมิน | | มี | ไม่มี | คะแนน | | |
| เงิน | | 0.00% | 100.00% | 100.00 | | |
| ทรัพย์สิน | | 0.00% | 100.00% | 100.00 | | |
| ประโยชน์อื่น ๆ ที่อาจคำนวณเป็นเงินได้ เช่น การลดราคา หรือรับความบันเทิง เป็นต้น | | 0.00% | 100.00% | 100.00 | | |

| 16 บุคลากรในหน่วยงานของท่าน มีการให้สิ่งดังต่อไปนี้ แก่บุคคลภายนอกหรือภาคเอกชน เพื่อสร้างความสัมพันธ์ที่ดีและคาดหวังให้มีการตอบแทนในอนาคต หรือไม่ | | | | | | 99.31 |
|---|--|-------|---------|--------|--|-------|
| หัวข้อการประเมิน | | มี | ไม่มี | คะแนน | | |
| เงิน | | 0.00% | 100.00% | 100.00 | | |
| ทรัพย์สิน | | 0.00% | 100.00% | 100.00 | | |
| ประโยชน์อื่น ๆ เช่น การยกเว้นค่าบริการ การอำนวยความสะดวกเป็นกรณีพิเศษ เป็นต้น | | 2.08% | 97.92% | 97.92 | | |

| 17 ท่านรู้เกี่ยวกับแผนการใช้จ่ายงบประมาณประจำปีของหน่วยงานของท่าน มากน้อยเพียงใด | | | | | | 72.38 |
|--|------------------------|--------|--------|-----------|-------|-------|
| หัวข้อการประเมิน | น้อยที่สุดหรือไม่มีเลย | น้อย | มาก | มากที่สุด | คะแนน | |
| ท่านรู้เกี่ยวกับแผนการใช้จ่ายงบประมาณประจำปีของหน่วยงานของท่าน มากน้อยเพียงใด | 0.00% | 12.50% | 58.33% | 29.17% | 72.38 | |

| 18 หน่วยงานของท่าน ใช้จ่ายงบประมาณ โดยคำนึงถึงประเด็นดังต่อไปนี้ มากน้อยเพียงใด | | | | | | 84.17 |
|---|------------------------|-------|--------|-----------|-------|-------|
| หัวข้อการประเมิน | น้อยที่สุดหรือไม่มีเลย | น้อย | มาก | มากที่สุด | คะแนน | |
| คุ่มค่า | 0.00% | 0.00% | 37.50% | 62.50% | 87.63 | |
| ไม่บิดเบือนวัตถุประสงค์ของงบประมาณที่ตั้งไว้ | 4.17% | 0.00% | 45.83% | 50.00% | 80.71 | |

| | | | | | | |
|---|------------------------|--------|--------|-----------|-------|-------|
| 19 หน่วยงานของท่าน ใช้จ่ายงบประมาณเพื่อประโยชน์ส่วนตัว กลุ่ม หรือพวกพ้อง มากน้อยเพียงใด | | | | | | 94.50 |
| หัวข้อการประเมิน | น้อยที่สุดหรือไม่มีเลย | น้อย | มาก | มากที่สุด | คะแนน | |
| หน่วยงานของท่าน ใช้จ่ายงบประมาณเพื่อประโยชน์ส่วนตัว กลุ่ม หรือพวกพ้อง มากน้อยเพียงใด | 83.33% | 16.67% | 0.00% | 0.00% | 94.50 | |
| 110 บุคลากรในหน่วยงานของท่าน มีการเบิกจ่ายเงินที่เป็นเท็จ เช่น ค่าทำงานล่วงเวลา ค่าวัสดุอุปกรณ์ หรือค่าเดินทาง ฯลฯ มากน้อยเพียงใด | | | | | | 95.88 |
| หัวข้อการประเมิน | น้อยที่สุดหรือไม่มีเลย | น้อย | มาก | มากที่สุด | คะแนน | |
| บุคลากรในหน่วยงานของท่าน มีการเบิกจ่ายเงินที่เป็นเท็จ เช่น ค่าทำงานล่วงเวลา ค่าวัสดุอุปกรณ์ หรือค่าเดินทาง ฯลฯ มากน้อยเพียงใด | 87.50% | 12.50% | 0.00% | 0.00% | 95.88 | |
| 111 หน่วยงานของท่าน มีการจัดซื้อจัดจ้าง/การจัดหาพัสดุ และการตรวจรับพัสดุในลักษณะดังต่อไปนี้ มากน้อยเพียงใด | | | | | | 91.40 |
| หัวข้อการประเมิน | น้อยที่สุดหรือไม่มีเลย | น้อย | มาก | มากที่สุด | คะแนน | |
| โปร่งใส ตรวจสอบได้ | 0.00% | 0.00% | 37.50% | 62.50% | 87.63 | |
| เอื้อประโยชน์ให้ผู้ประกอบการรายใดรายหนึ่ง | 89.58% | 8.33% | 0.00% | 2.08% | 95.17 | |
| 112 หน่วยงานของท่าน เปิดโอกาสให้ท่าน มีส่วนร่วมในการตรวจสอบการใช้จ่ายงบประมาณ ตามประเด็นดังต่อไปนี้ มากน้อยเพียงใด | | | | | | 74.02 |
| หัวข้อการประเมิน | น้อยที่สุดหรือไม่มีเลย | น้อย | มาก | มากที่สุด | คะแนน | |
| สอบถาม | 0.00% | 4.17% | 52.08% | 43.75% | 80.02 | |
| ทักท้วง | 0.00% | 6.25% | 60.42% | 33.33% | 75.88 | |
| ร้องเรียน | 2.08% | 12.50% | 70.83% | 14.58% | 66.17 | |
| 113 ผู้บังคับบัญชาของท่าน มอบหมายงานแก่ท่านอย่างเป็นธรรม มากน้อยเพียงใด | | | | | | 84.19 |
| หัวข้อการประเมิน | น้อยที่สุดหรือไม่มีเลย | น้อย | มาก | มากที่สุด | คะแนน | |
| ผู้บังคับบัญชาของท่าน มอบหมายงานแก่ท่านอย่างเป็นธรรม มากน้อยเพียงใด | 0.00% | 0.00% | 47.92% | 52.08% | 84.19 | |
| 114 ท่านได้รับการประเมินผลการปฏิบัติงาน ตามระดับคุณภาพของผลงาน มากน้อยเพียงใด | | | | | | 83.50 |
| หัวข้อการประเมิน | น้อยที่สุดหรือไม่มีเลย | น้อย | มาก | มากที่สุด | คะแนน | |
| ท่านได้รับการประเมินผลการปฏิบัติงาน ตามระดับคุณภาพของผลงาน มากน้อยเพียงใด | 0.00% | 0.00% | 50.00% | 50.00% | 83.50 | |

| | | | | | | |
|--|------------------------|--------|--------|-----------|-------|-------|
| 115 ผู้บังคับบัญชาของท่าน มีการคัดเลือกผู้เข้ารับการศึกษา การศึกษาดูงาน หรือการให้ทุนการศึกษา อย่างเป็นธรรม มากน้อยเพียงใด | | | | | | 80.06 |
| หัวข้อการประเมิน | น้อยที่สุดหรือไม่มีเลย | น้อย | มาก | มากที่สุด | คะแนน | |
| ผู้บังคับบัญชาของท่าน มีการคัดเลือกผู้เข้ารับการศึกษา การศึกษาดูงาน หรือการให้ทุนการศึกษา อย่างเป็นธรรม มากน้อยเพียงใด | 0.00% | 0.00% | 60.42% | 39.58% | 80.06 | |
| 116 ผู้บังคับบัญชาของท่าน มีการสั่งการให้ท่านทำธุระส่วนตัวของผู้บังคับบัญชา มากน้อยเพียงใด | | | | | | 91.75 |
| หัวข้อการประเมิน | น้อยที่สุดหรือไม่มีเลย | น้อย | มาก | มากที่สุด | คะแนน | |
| ผู้บังคับบัญชาของท่าน มีการสั่งการให้ท่านทำธุระส่วนตัวของผู้บังคับบัญชา มากน้อยเพียงใด | 75.00% | 25.00% | 0.00% | 0.00% | 91.75 | |
| 117 ผู้บังคับบัญชาของท่าน มีการสั่งการให้ท่านทำในสิ่งที่ไม่ถูกต้องหรือมีความเสี่ยงต่อการทุจริต มากน้อยเพียงใด | | | | | | 97.94 |
| หัวข้อการประเมิน | น้อยที่สุดหรือไม่มีเลย | น้อย | มาก | มากที่สุด | คะแนน | |
| ผู้บังคับบัญชาของท่าน มีการสั่งการให้ท่านทำในสิ่งที่ไม่ถูกต้องหรือมีความเสี่ยงต่อการทุจริต มากน้อยเพียงใด | 93.75% | 6.25% | 0.00% | 0.00% | 97.94 | |
| 118 การบริหารงานบุคคลของหน่วยงานของท่าน มีลักษณะดังต่อไปนี้ มากน้อยเพียงใด | | | | | | 94.04 |
| หัวข้อการประเมิน | น้อยที่สุดหรือไม่มีเลย | น้อย | มาก | มากที่สุด | คะแนน | |
| ถูกแทรกแซงจากผู้มีอำนาจ | 79.17% | 20.83% | 0.00% | 0.00% | 93.13 | |
| มีการซื้อขายตำแหน่ง | 87.50% | 12.50% | 0.00% | 0.00% | 95.88 | |
| เอื้อประโยชน์ให้กลุ่มหรือพวกพ้อง | 79.17% | 20.83% | 0.00% | 0.00% | 93.13 | |
| 119 บุคลากรในหน่วยงานของท่าน มีการเอาทรัพย์สินของราชการไปเป็นของส่วนตัว หรือนำไปให้กลุ่มหรือพวกพ้อง มากน้อยเพียงใด | | | | | | 95.19 |
| หัวข้อการประเมิน | น้อยที่สุดหรือไม่มีเลย | น้อย | มาก | มากที่สุด | คะแนน | |
| บุคลากรในหน่วยงานของท่าน มีการเอาทรัพย์สินของราชการไปเป็นของส่วนตัว หรือนำไปให้กลุ่มหรือพวกพ้อง มากน้อยเพียงใด | 85.42% | 14.58% | 0.00% | 0.00% | 95.19 | |
| 120 ขั้นตอนการขออนุญาตเพื่อยืมทรัพย์สินของราชการไปใช้ปฏิบัติงานในหน่วยงานของท่าน มีความสะดวก มากน้อยเพียงใด | | | | | | 67.65 |
| หัวข้อการประเมิน | น้อยที่สุดหรือไม่มีเลย | น้อย | มาก | มากที่สุด | คะแนน | |
| ขั้นตอนการขออนุญาตเพื่อยืมทรัพย์สินของราชการไปใช้ปฏิบัติงานในหน่วยงานของท่าน มีความสะดวก มากน้อยเพียงใด | 2.08% | 2.08% | 87.50% | 8.33% | 67.65 | |

| | | | | | | |
|---|------------------------|---------|--------|-----------|--------|--------|
| I21 กรณีที่ต้องมีการขอยืมทรัพย์สินของราชการไปใช้ปฏิบัติงาน บุคลากรในหน่วยงานของท่าน มีการขออนุญาตอย่างถูกต้อง มากน้อยเพียงใด | | | | | | 76.58 |
| หัวข้อการประเมิน | น้อยที่สุดหรือไม่มีเลย | น้อย | มาก | มากที่สุด | คะแนน | |
| กรณีที่ต้องมีการขอยืมทรัพย์สินของราชการไปใช้ปฏิบัติงาน บุคลากรในหน่วยงานของท่าน มีการขออนุญาตอย่างถูกต้อง มากน้อยเพียงใด | 0.00% | 4.17% | 62.50% | 33.33% | 76.58 | |
| I22 บุคคลภายนอกหรือภาคเอกชน มีการนำทรัพย์สินของราชการไปใช้ โดยไม่ได้ขออนุญาตอย่างถูกต้อง จากหน่วยงานของท่าน มากน้อยเพียงใด | | | | | | 97.94 |
| หัวข้อการประเมิน | น้อยที่สุดหรือไม่มีเลย | น้อย | มาก | มากที่สุด | คะแนน | |
| บุคคลภายนอกหรือภาคเอกชน มีการนำทรัพย์สินของราชการไปใช้ โดยไม่ได้ขออนุญาตอย่างถูกต้อง จากหน่วยงานของท่าน มากน้อยเพียงใด | 93.75% | 6.25% | 0.00% | 0.00% | 97.94 | |
| I23 ท่านรู้แนวปฏิบัติของหน่วยงานของท่าน เกี่ยวกับการใช้ทรัพย์สินของราชการที่ถูกต้อง มากน้อยเพียงใด | | | | | | 77.27 |
| หัวข้อการประเมิน | น้อยที่สุดหรือไม่มีเลย | น้อย | มาก | มากที่สุด | คะแนน | |
| ท่านรู้แนวปฏิบัติของหน่วยงานของท่าน เกี่ยวกับการใช้ทรัพย์สินของราชการที่ถูกต้อง มากน้อยเพียงใด | 0.00% | 4.17% | 60.42% | 35.42% | 77.27 | |
| I24 หน่วยงานของท่าน มีการกำกับดูแลและตรวจสอบการใช้ทรัพย์สินของราชการ เพื่อป้องกันไม่ให้เกิดการนำไปใช้ประโยชน์ส่วนตัว กลุ่ม หรือพวกพ้อง มากน้อยเพียงใด | | | | | | 80.73 |
| หัวข้อการประเมิน | น้อยที่สุดหรือไม่มีเลย | น้อย | มาก | มากที่สุด | คะแนน | |
| หน่วยงานของท่าน มีการกำกับดูแลและตรวจสอบการใช้ทรัพย์สินของราชการ เพื่อป้องกันไม่ให้เกิดการนำไปใช้ประโยชน์ส่วนตัว กลุ่ม หรือพวกพ้อง มากน้อยเพียงใด | 0.00% | 2.08% | 54.17% | 43.75% | 80.73 | |
| I25 ผู้บริหารสูงสุดของหน่วยงานของท่าน ให้ความสำคัญกับการต่อต้านการทุจริต มากน้อยเพียงใด | | | | | | 90.38 |
| หัวข้อการประเมิน | น้อยที่สุดหรือไม่มีเลย | น้อย | มาก | มากที่สุด | คะแนน | |
| ผู้บริหารสูงสุดของหน่วยงานของท่าน ให้ความสำคัญกับการต่อต้านการทุจริต มากน้อยเพียงใด | 0.00% | 0.00% | 29.17% | 70.83% | 90.38 | |
| I26 หน่วยงานของท่าน มีการดำเนินการ ดังต่อไปนี้ หรือไม่ | | | | | | 100.00 |
| หัวข้อการประเมิน | | มี | ไม่มี | | คะแนน | |
| ทบทวนนโยบายหรือมาตรการป้องกันการทุจริตในหน่วยงานให้มีประสิทธิภาพ | | 100.00% | 0.00% | | 100.00 | |
| จัดทำแผนงานด้านการป้องกันและปราบปรามการทุจริตของหน่วยงาน | | 100.00% | 0.00% | | 100.00 | |

| I27 ปัญหาการทุจริตในหน่วยงานของท่าน ได้รับการแก้ไข มากน้อยเพียงใด | | | | | | 87.60 |
|---|------------------------|-------|--------|-----------|-------|-------|
| หัวข้อการประเมิน | น้อยที่สุดหรือไม่มีเลย | น้อย | มาก | มากที่สุด | คะแนน | |
| ปัญหาการทุจริตในหน่วยงานของท่าน ได้รับการแก้ไข มากน้อยเพียงใด | 2.08% | 0.00% | 31.25% | 66.67% | 87.60 | |

| I28 หน่วยงานของท่าน มีการดำเนินการดังต่อไปนี้ ต่อการทุจริตในหน่วยงาน มากน้อยเพียงใด | | | | | | 88.08 |
|---|------------------------|-------|--------|-----------|-------|-------|
| หัวข้อการประเมิน | น้อยที่สุดหรือไม่มีเลย | น้อย | มาก | มากที่สุด | คะแนน | |
| เฝ้าระวังการทุจริต | 0.00% | 0.00% | 37.50% | 62.50% | 87.63 | |
| ตรวจสอบการทุจริต | 0.00% | 0.00% | 35.42% | 64.58% | 88.31 | |
| ลงโทษทางวินัย | 0.00% | 0.00% | 35.42% | 64.58% | 88.31 | |

| I29 หน่วยงานของท่าน มีการนำผลการตรวจสอบของฝ่ายตรวจสอบ ทั้งภายในและภายนอกหน่วยงาน ไปปรับปรุงการทำงาน เพื่อป้องกันการทุจริตในหน่วยงาน มากน้อยเพียงใด | | | | | | 85.54 |
|--|------------------------|-------|--------|-----------|-------|-------|
| หัวข้อการประเมิน | น้อยที่สุดหรือไม่มีเลย | น้อย | มาก | มากที่สุด | คะแนน | |
| หน่วยงานของท่าน มีการนำผลการตรวจสอบของฝ่ายตรวจสอบ ทั้งภายในและภายนอกหน่วยงาน ไปปรับปรุงการทำงาน เพื่อป้องกันการทุจริตในหน่วยงาน มากน้อยเพียงใด | 2.08% | 0.00% | 37.50% | 60.42% | 85.54 | |

| I30 หากท่านพบเห็นแนวโน้มการทุจริตที่จะเกิดขึ้นในหน่วยงานของท่าน ท่านมีความคิดเห็นต่อประเด็นดังต่อไปนี้ อย่างไร | | | | | | 83.84 |
|--|------------------------|-------|--------|-----------|-------|-------|
| หัวข้อการประเมิน | น้อยที่สุดหรือไม่มีเลย | น้อย | มาก | มากที่สุด | คะแนน | |
| สามารถร้องเรียนและส่งหลักฐานได้อย่างสะดวก | 0.00% | 0.00% | 50.00% | 50.00% | 83.50 | |
| สามารถติดตามผลการร้องเรียนได้ | 0.00% | 0.00% | 60.42% | 39.58% | 80.06 | |
| มั่นใจว่าจะมีการดำเนินการอย่างตรงไปตรงมา | 0.00% | 0.00% | 37.50% | 62.50% | 87.63 | |
| มั่นใจว่าจะปลอดภัยและไม่มีผลกระทบต่อตนเอง | 0.00% | 0.00% | 47.92% | 52.08% | 84.19 | |

| E1 เจ้าหน้าที่ของหน่วยงานที่ท่านติดต่อ ปฏิบัติงาน/ให้บริการแก่ท่าน ตามประเด็นดังต่อไปนี้ มากน้อยเพียงใด | | | | | | 81.46 |
|---|------------------------|-------|--------|-----------|-------|-------|
| หัวข้อการประเมิน | น้อยที่สุดหรือไม่มีเลย | น้อย | มาก | มากที่สุด | คะแนน | |
| โปร่งใสเป็นไปตามขั้นตอนที่กำหนด | 0.00% | 0.00% | 55.67% | 44.33% | 81.63 | |
| โปร่งใสเป็นไปตามระยะเวลาที่กำหนด | 0.00% | 0.00% | 56.70% | 43.30% | 81.29 | |

| | | | | | | |
|---|------------------------|--------|---------|-----------|--------|--------|
| E2 เจ้าหน้าที่ของหน่วยงานที่ท่านติดต่อ ปฏิบัติงาน/ให้บริการแก่ท่าน กับผู้มาติดต่ออื่น ๆ อย่างเท่าเทียมกันมากน้อยเพียงใด | | | | | | 79.16 |
| หัวข้อการประเมิน | น้อยที่สุดหรือไม่มีเลย | น้อย | มาก | มากที่สุด | คะแนน | |
| เจ้าหน้าที่ของหน่วยงานที่ท่านติดต่อ ปฏิบัติงาน/ให้บริการแก่ท่าน กับผู้มาติดต่ออื่น ๆ อย่างเท่าเทียมกันมากน้อยเพียงใด | 0.00% | 8.25% | 46.39% | 45.36% | 79.16 | |
| E3 เจ้าหน้าที่ของหน่วยงานที่ท่านติดต่อ ให้ข้อมูลเกี่ยวกับการดำเนินการ/ให้บริการแก่ท่านอย่างตรงไปตรงมา ไม่ปิดบังหรือบิดเบือนข้อมูล มากน้อยเพียงใด | | | | | | 83.33 |
| หัวข้อการประเมิน | น้อยที่สุดหรือไม่มีเลย | น้อย | มาก | มากที่สุด | คะแนน | |
| เจ้าหน้าที่ของหน่วยงานที่ท่านติดต่อ ให้ข้อมูลเกี่ยวกับการดำเนินการ/ให้บริการแก่ท่านอย่างตรงไปตรงมา ไม่ปิดบังหรือบิดเบือนข้อมูล มากน้อยเพียงใด | 0.00% | 0.00% | 50.52% | 49.48% | 83.33 | |
| E4 ในระยะเวลา 1 ปีที่ผ่านมา ท่านเคยถูกเจ้าหน้าที่ของหน่วยงานที่ท่านติดต่อร้องขอให้จ่ายหรือให้สิ่งดังต่อไปนี้ เพื่อแลกกับการปฏิบัติงาน การอนุมัติ อนุญาต หรือให้บริการ หรือไม่ | | | | | | 100.00 |
| หัวข้อการประเมิน | | มี | ไม่มี | | คะแนน | |
| เงิน | | 0.00% | 100.00% | | 100.00 | |
| ทรัพย์สิน | | 0.00% | 100.00% | | 100.00 | |
| ประโยชน์อื่น ๆ ที่อาจคำนวณเป็นเงินได้ เช่น การลดราคา การให้ความบันเทิง เป็นต้น | | 0.00% | 100.00% | | 100.00 | |
| E5 หน่วยงานที่ท่านติดต่อ มีการดำเนินงาน โดยคำนึงถึงประโยชน์ของประชาชนและส่วนรวมเป็นหลัก มากน้อยเพียงใด | | | | | | 82.31 |
| หัวข้อการประเมิน | น้อยที่สุดหรือไม่มีเลย | น้อย | มาก | มากที่สุด | คะแนน | |
| หน่วยงานที่ท่านติดต่อ มีการดำเนินงาน โดยคำนึงถึงประโยชน์ของประชาชนและส่วนรวมเป็นหลัก มากน้อยเพียงใด | 0.00% | 0.00% | 53.61% | 46.39% | 82.31 | |
| E6 การเผยแพร่ข้อมูลของหน่วยงานที่ท่านติดต่อ มีลักษณะดังต่อไปนี้ มากน้อยเพียงใด | | | | | | 80.39 |
| หัวข้อการประเมิน | น้อยที่สุดหรือไม่มีเลย | น้อย | มาก | มากที่สุด | คะแนน | |
| เข้าถึงง่าย ไม่ซับซ้อน | 0.00% | 10.31% | 42.27% | 47.42% | 79.14 | |
| มีช่องทางหลากหลาย | 0.00% | 0.00% | 55.67% | 44.33% | 81.63 | |
| E7 หน่วยงานที่ท่านติดต่อ มีการเผยแพร่ผลงานหรือข้อมูลที่สาธารณชนควรรับทราบอย่างชัดเจน มากน้อยเพียงใด | | | | | | 80.61 |
| หัวข้อการประเมิน | น้อยที่สุดหรือไม่มีเลย | น้อย | มาก | มากที่สุด | คะแนน | |
| หน่วยงานที่ท่านติดต่อ มีการเผยแพร่ผลงานหรือข้อมูลที่สาธารณชนควรรับทราบอย่างชัดเจน มากน้อยเพียงใด | 0.00% | 0.00% | 58.76% | 41.24% | 80.61 | |

| | | | | | | |
|--|--|------------------------|--------|--------|-----------|-------|
| E8 หน่วยงานที่ท่านติดต่อ มีช่องทางรับฟังคำติชมหรือความคิดเห็นเกี่ยวกับการดำเนินงาน/การให้บริการ หรือไม่ | | | | | | 94.85 |
| หัวข้อการประเมิน | | | มี | ไม่มี | | คะแนน |
| หน่วยงานที่ท่านติดต่อ มีช่องทางรับฟังคำติชมหรือความคิดเห็นเกี่ยวกับการดำเนินงาน/การให้บริการ หรือไม่ | | | 94.85% | 5.15% | | 94.85 |
| E9 หน่วยงานที่ท่านติดต่อ มีการชี้แจงและตอบคำถาม เมื่อมีข้อกังวลสงสัยเกี่ยวกับการดำเนินงานได้อย่างชัดเจน มากน้อยเพียงใด | | | | | | 78.89 |
| หัวข้อการประเมิน | | น้อยที่สุดหรือไม่มีเลย | น้อย | มาก | มากที่สุด | คะแนน |
| หน่วยงานที่ท่านติดต่อ มีการชี้แจงและตอบคำถาม เมื่อมีข้อกังวลสงสัยเกี่ยวกับการดำเนินงานได้อย่างชัดเจน มากน้อยเพียงใด | | 0.00% | 2.06% | 59.79% | 38.14% | 78.89 |
| E10 หน่วยงานที่ท่านติดต่อ มีช่องทางให้ผู้มาติดต่อร้องเรียนการทุจริตของเจ้าหน้าที่ในหน่วยงานหรือไม่ | | | | | | 84.54 |
| หัวข้อการประเมิน | | | มี | ไม่มี | | คะแนน |
| หน่วยงานที่ท่านติดต่อ มีช่องทางให้ผู้มาติดต่อร้องเรียนการทุจริตของเจ้าหน้าที่ในหน่วยงานหรือไม่ | | | 84.54% | 15.46% | | 84.54 |
| E11 เจ้าหน้าที่ของหน่วยงานที่ท่านติดต่อ มีการปรับปรุงคุณภาพการปฏิบัติงาน/การให้บริการให้ดีขึ้นมากน้อยเพียงใด | | | | | | 80.26 |
| หัวข้อการประเมิน | | น้อยที่สุดหรือไม่มีเลย | น้อย | มาก | มากที่สุด | คะแนน |
| เจ้าหน้าที่ของหน่วยงานที่ท่านติดต่อ มีการปรับปรุงคุณภาพการปฏิบัติงาน/การให้บริการให้ดีขึ้นมากน้อยเพียงใด | | 0.00% | 1.03% | 57.73% | 41.24% | 80.26 |
| E12 หน่วยงานที่ท่านติดต่อ มีการปรับปรุงวิธีการและขั้นตอนการดำเนินงาน/การให้บริการดีขึ้น มากน้อยเพียงใด | | | | | | 79.22 |
| หัวข้อการประเมิน | | น้อยที่สุดหรือไม่มีเลย | น้อย | มาก | มากที่สุด | คะแนน |
| หน่วยงานที่ท่านติดต่อ มีการปรับปรุงวิธีการและขั้นตอนการดำเนินงาน/การให้บริการดีขึ้น มากน้อยเพียงใด | | 0.00% | 3.09% | 56.70% | 40.21% | 79.22 |
| E13 หน่วยงานที่ท่านติดต่อ มีการนำเทคโนโลยีมาใช้ในการดำเนินงาน/การให้บริการ ให้เกิดความสะดวกรวดเร็วมากขึ้นหรือไม่ | | | | | | 97.94 |
| หัวข้อการประเมิน | | | มี | ไม่มี | | คะแนน |
| หน่วยงานที่ท่านติดต่อ มีการนำเทคโนโลยีมาใช้ในการดำเนินงาน/การให้บริการ ให้เกิดความสะดวกรวดเร็วมากขึ้น หรือไม่ | | | 97.94% | 2.06% | | 97.94 |
| E14 หน่วยงานที่ท่านติดต่อ เปิดโอกาสให้ผู้รับบริการ ผู้มาติดต่อ หรือผู้มีส่วนได้ส่วนเสีย เข้าไปมีส่วนร่วมในการปรับปรุงพัฒนาการดำเนินงาน/การให้บริการของหน่วยงานได้ดีขึ้น มากน้อยเพียงใด | | | | | | 78.88 |
| หัวข้อการประเมิน | | น้อยที่สุดหรือไม่มีเลย | น้อย | มาก | มากที่สุด | คะแนน |
| หน่วยงานที่ท่านติดต่อ เปิดโอกาสให้ผู้รับบริการ ผู้มาติดต่อ หรือผู้มีส่วนได้ส่วนเสีย เข้าไปมีส่วนร่วมในการปรับปรุงพัฒนาการดำเนินงาน/การให้บริการของหน่วยงานได้ดีขึ้น มากน้อยเพียงใด | | 0.00% | 3.09% | 57.73% | 39.18% | 78.88 |

| | | | | | |
|---|------------------------|-------|--------|-----------|-------|
| E15 หน่วยงานที่ท่านติดต่อ มีการปรับปรุงการดำเนินงาน/การให้บริการ ให้มีความโปร่งใสมากขึ้น มากน้อยเพียงใด | | | | | 80.27 |
| หัวข้อการประเมิน | น้อยที่สุดหรือไม่มีเลย | น้อย | มาก | มากที่สุด | คะแนน |
| หน่วยงานที่ท่านติดต่อ มีการปรับปรุงการดำเนินงาน/การให้บริการ ให้มีความโปร่งใสมากขึ้น มากน้อยเพียงใด | 0.00% | 0.00% | 59.79% | 40.21% | 80.27 |

ตัวชี้วัดย่อยที่ 9.1 ข้อมูลพื้นฐาน

ข้อมูลพื้นฐาน

| ข้อ | ประเด็นการตรวจ | ความคิดเห็น | คะแนน |
|-----|-----------------------------------|--|--------|
| O1 | โครงสร้าง | | 100.00 |
| O2 | ข้อมูลผู้บริหาร | | 100.00 |
| O3 | อำนาจหน้าที่ | | 100.00 |
| O4 | แผนยุทธศาสตร์หรือแผนพัฒนาหน่วยงาน | | 100.00 |
| O5 | ข้อมูลการติดต่อ | ข้อมูลที่ให้มาไม่เป็นไปตามเกณฑ์ ไม่พบหมายเลขโทรสาร ที่อยู่E-mail และแผนที่ตั้งหน่วยงาน | 0.00 |
| O6 | กฎหมายที่เกี่ยวข้อง | ลงงานนิติการ | 0.00 |

ข่าวประชาสัมพันธ์

| ข้อ | ประเด็นการตรวจ | ความคิดเห็น | คะแนน |
|-----|-------------------|-------------|--------|
| O7 | ข่าวประชาสัมพันธ์ | | 100.00 |

การปฏิสัมพันธ์ข้อมูล

| ข้อ | ประเด็นการตรวจ | ความคิดเห็น | คะแนน |
|-----|----------------|---------------------------------|-------|
| O8 | Q&A | ข้อมูลที่ให้มาไม่เป็นไปตามเกณฑ์ | 0.00 |
| O9 | Social Network | ข้อมูลที่ให้มาไม่เป็นไปตามเกณฑ์ | 0.00 |

ตัวชี้วัดย่อยที่ 9.2 การบริหารงาน

แผนการดำเนินงาน

| ข้อ | ประเด็นการตรวจ | ความคิดเห็น | คะแนน |
|-----|---|-------------|--------|
| O10 | แผนดำเนินงานประจำปี | | 100.00 |
| O11 | รายงานการกำกับติดตามการดำเนินงานประจำปี รอบ 6 เดือน | | 100.00 |
| O12 | รายงานผลการดำเนินงานประจำปี | | 100.00 |

การปฏิบัติงาน

| ข้อ | ประเด็นการตรวจ | ความคิดเห็น | คะแนน |
|-----|--------------------------------|-------------|--------|
| O13 | คู่มือหรือมาตรฐานการปฏิบัติงาน | | 100.00 |

การให้บริการ

| ข้อ | ประเด็นการตรวจ | ความคิดเห็น | คะแนน |
|-----|---|---------------------------------|--------|
| O14 | คู่มือหรือมาตรฐานการให้บริการ | | 100.00 |
| O15 | ข้อมูลเชิงสถิติการให้บริการ | ข้อมูลที่ให้มาไม่เป็นไปตามเกณฑ์ | 0.00 |
| O16 | รายงานผลการสำรวจความพึงพอใจการให้บริการ | | 100.00 |
| O17 | E-Service | ไม่มีการบันทึกข้อมูล | 0.00 |

ตัวชี้วัดย่อยที่ 9.3 การบริหารเงินงบประมาณ

แผนการใช้จ่ายงบประมาณประจำปี

| ข้อ | ประเด็นการตรวจ | ความคิดเห็น | คะแนน |
|-----|--|-------------|--------|
| O18 | แผนการใช้จ่ายงบประมาณประจำปี | | 100.00 |
| O19 | รายงานการกำกับติดตามการใช้จ่ายงบประมาณ ประจำปี รอบ 6 เดือน | | 100.00 |
| O20 | รายงานผลการใช้จ่ายงบประมาณประจำปี | | 100.00 |

การจัดซื้อจัดจ้างหรือการจัดหาพัสดุ

| ข้อ | ประเด็นการตรวจ | ความคิดเห็น | คะแนน |
|-----|--|---------------------------------|--------|
| O21 | แผนการจัดซื้อจัดจ้างหรือแผนการจัดหาพัสดุ | ข้อมูลที่ให้มาไม่เป็นไปตามเกณฑ์ | 0.00 |
| O22 | ประกาศต่าง ๆ เกี่ยวกับการจัดซื้อจัดจ้างหรือการจัดหาพัสดุ | | 100.00 |
| O23 | สรุปผลการจัดซื้อจัดจ้างหรือการจัดหาพัสดุรายเดือน | ข้อมูลที่ให้มาไม่เป็นไปตามเกณฑ์ | 0.00 |
| O24 | รายงานผลการจัดซื้อจัดจ้างหรือการจัดหาพัสดุประจำปี | | 100.00 |

ตัวชี้วัดย่อยที่ 9.4 การบริหารและพัฒนาทรัพยากรบุคคล

การบริหารและพัฒนาทรัพยากรบุคคล

| ข้อ | ประเด็นการตรวจ | ความคิดเห็น | คะแนน |
|-----|---|------------------------|--------|
| O25 | นโยบายการบริหารทรัพยากรบุคคล | | 100.00 |
| O26 | การดำเนินการตามนโยบายการบริหารทรัพยากรบุคคล | | 100.00 |
| O27 | หลักเกณฑ์การบริหารและพัฒนาทรัพยากรบุคคล | | 100.00 |
| O28 | รายงานผลการบริหารและพัฒนาทรัพยากรบุคคลประจำปี | ไม่สามารถเข้าถึงข้อมูล | 0.00 |

ตัวชี้วัดย่อยที่ 9.5 การส่งเสริมความโปร่งใส

การจัดการเรื่องร้องเรียนการทุจริต

| ข้อ | ประเด็นการตรวจ | ความคิดเห็น | คะแนน |
|-----|--|---------------------------------|-------|
| O29 | แนวปฏิบัติการจัดการเรื่องร้องเรียนการทุจริต | ไม่ตรงที่กำหนด | 0.00 |
| O30 | ช่องทางแจ้งเรื่องร้องเรียนการทุจริต | ข้อมูลที่ให้มาไม่เป็นไปตามเกณฑ์ | 0.00 |
| O31 | ข้อมูลเชิงสถิติเรื่องร้องเรียนการทุจริตประจำปี | ไม่มีการบันทึกข้อมูล | 0.00 |

การเปิดโอกาสให้เกิดการมีส่วนร่วม

| ข้อ | ประเด็นการตรวจ | ความคิดเห็น | คะแนน |
|-----|----------------------------------|---------------------------------|--------|
| O32 | ช่องทางการรับฟังความคิดเห็น | ข้อมูลที่ให้มาไม่เป็นไปตามเกณฑ์ | 0.00 |
| O33 | การเปิดโอกาสให้เกิดการมีส่วนร่วม | | 100.00 |

ตัวชี้วัดย่อยที่ 10.1 การดำเนินการเพื่อป้องกันการทุจริต

เจตจรรยาบรรณของผู้บริหาร

| ข้อ | ประเด็นการตรวจ | ความคิดเห็น | คะแนน |
|-----|---------------------------|---------------------------------|--------|
| O34 | เจตจรรยาบรรณของผู้บริหาร | | 100.00 |
| O35 | การมีส่วนร่วมของผู้บริหาร | ข้อมูลที่ให้มาไม่เป็นไปตามเกณฑ์ | 0.00 |

การประเมินความเสี่ยงเพื่อป้องกันการทุจริต

| ข้อ | ประเด็นการตรวจ | ความคิดเห็น | คะแนน |
|-----|--|---------------------------------|-------|
| O36 | การประเมินความเสี่ยงการทุจริตประจำปี | ข้อมูลที่ให้มาไม่เป็นไปตามเกณฑ์ | 0.00 |
| O37 | การดำเนินการเพื่อจัดการความเสี่ยงการทุจริต | ข้อมูลที่ให้มาไม่เป็นไปตามเกณฑ์ | 0.00 |

การเสริมสร้างวัฒนธรรมองค์กร

| ข้อ | ประเด็นการตรวจ | ความคิดเห็น | คะแนน |
|-----|-----------------------------|---------------------------------|-------|
| O38 | การเสริมสร้างวัฒนธรรมองค์กร | ข้อมูลที่ให้มาไม่เป็นไปตามเกณฑ์ | 0.00 |

แผนปฏิบัติการป้องกันการทุจริต

| ข้อ | ประเด็นการตรวจ | ความคิดเห็น | คะแนน |
|-----|---|---------------------------------|--------|
| O39 | แผนปฏิบัติการป้องกันการทุจริตประจำปี | | 100.00 |
| O40 | รายงานการกำกับติดตามการดำเนินการป้องกันการทุจริตประจำปี รอบ 6 เดือน | ข้อมูลที่ให้มาไม่เป็นไปตามเกณฑ์ | 0.00 |
| O41 | รายงานผลการดำเนินการป้องกันการทุจริตประจำปี | | 100.00 |

ตัวชี้วัดย่อยที่ 10.2 มาตรการภายในเพื่อป้องกันการทุจริต

มาตรการภายในเพื่อส่งเสริมความโปร่งใสและป้องกันการทุจริต

| ข้อ | ประเด็นการตรวจ | ความคิดเห็น | คะแนน |
|-----|--|-----------------|--------|
| O42 | มาตรการเผยแพร่ข้อมูลต่อสาธารณะ | | 100.00 |
| O43 | มาตรการให้ผู้มีส่วนได้ส่วนเสียมีส่วนร่วม | | 100.00 |
| O44 | มาตรการส่งเสริมความโปร่งใสในการจัดซื้อจัดจ้าง | | 100.00 |
| O45 | มาตรการจัดการเรื่องร้องเรียนการทุจริต | เรื่องร้องเรียน | 0.00 |
| O46 | มาตรการป้องกันการรับสินบน | | 100.00 |
| O47 | มาตรการป้องกันการขัดกันระหว่างผลประโยชน์ส่วนตนกับผลประโยชน์ส่วนรวม | | 100.00 |
| O48 | มาตรการตรวจสอบการใช้ดุลยพินิจ | | 100.00 |

ผู้ตอบแบบวัดการรับรู้ของผู้มีส่วนได้ส่วนเสียภายนอก

| อายุ | ชาย | หญิง | อื่นๆ |
|-------------------------|-----|------|-------|
| 20 – 30 ปี | 0 | 3 | 0 |
| 31 – 40 ปี | 2 | 5 | 0 |
| 41 – 50 ปี | 8 | 7 | 0 |
| 51 – 60 ปี | 8 | 20 | 0 |
| ต่ำกว่า 20 ปี | 0 | 0 | 0 |
| มากกว่า 60 ปี | 17 | 27 | 0 |
| ระดับการศึกษา | ชาย | หญิง | อื่นๆ |
| ประถมศึกษาหรือต่ำกว่า | 14 | 34 | 0 |
| ปริญญาตรีหรือเทียบเท่า | 4 | 6 | 0 |
| มัธยมศึกษาหรือเทียบเท่า | 14 | 17 | 0 |
| สูงกว่าปริญญาตรี | 0 | 0 | 0 |
| อนุปริญญาหรือเทียบเท่า | 2 | 4 | 0 |
| อื่น ๆ | 1 | 1 | 0 |
| ติดต่อหน่วยงาน | ชาย | หญิง | อื่นๆ |
| บุคคลทั่วไป | 29 | 52 | 0 |
| หน่วยงานของรัฐ | 3 | 7 | 0 |
| องค์กรธุรกิจ | 0 | 0 | 0 |
| อื่น ๆ | 3 | 3 | 0 |

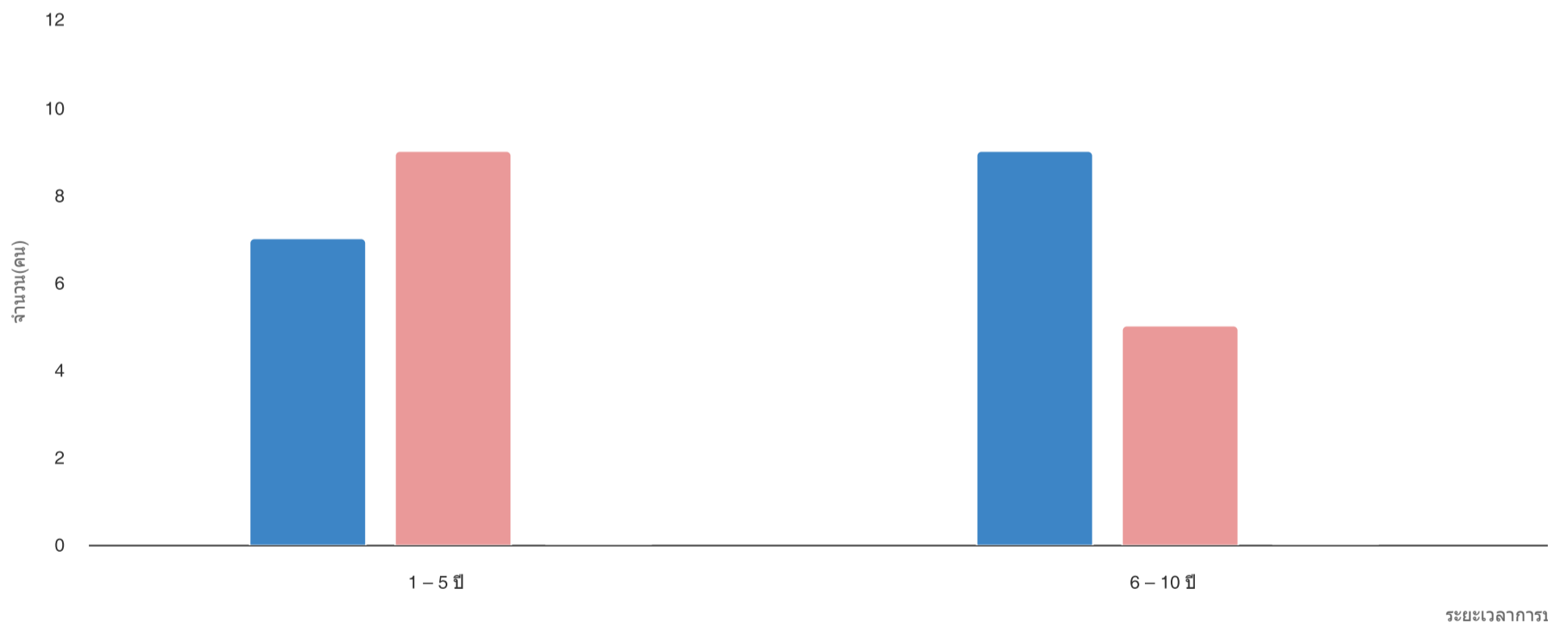
ผู้ตอบแบบวัดการรับรู้ของผู้มีส่วนได้ส่วนเสียภายใน

| อายุ | ชาย | หญิง | อื่นๆ |
|-------------------------|-----|------|-------|
| 20 – 30 ปี | 2 | 4 | 0 |
| 31 – 40 ปี | 4 | 9 | 0 |
| 41 – 50 ปี | 5 | 10 | 0 |
| 51 – 60 ปี | 9 | 2 | 0 |
| ต่ำกว่า 20 ปี | 0 | 0 | 0 |
| มากกว่า 60 ปี | 3 | 0 | 0 |
| ระดับการศึกษา | ชาย | หญิง | อื่นๆ |
| ประถมศึกษาหรือต่ำกว่า | 4 | 0 | 0 |
| ปริญญาตรีหรือเทียบเท่า | 6 | 17 | 0 |
| มัธยมศึกษาหรือเทียบเท่า | 6 | 0 | 0 |
| สูงกว่าปริญญาตรี | 5 | 6 | 0 |
| อนุปริญญาหรือเทียบเท่า | 2 | 2 | 0 |
| อื่น ๆ | 0 | 0 | 0 |

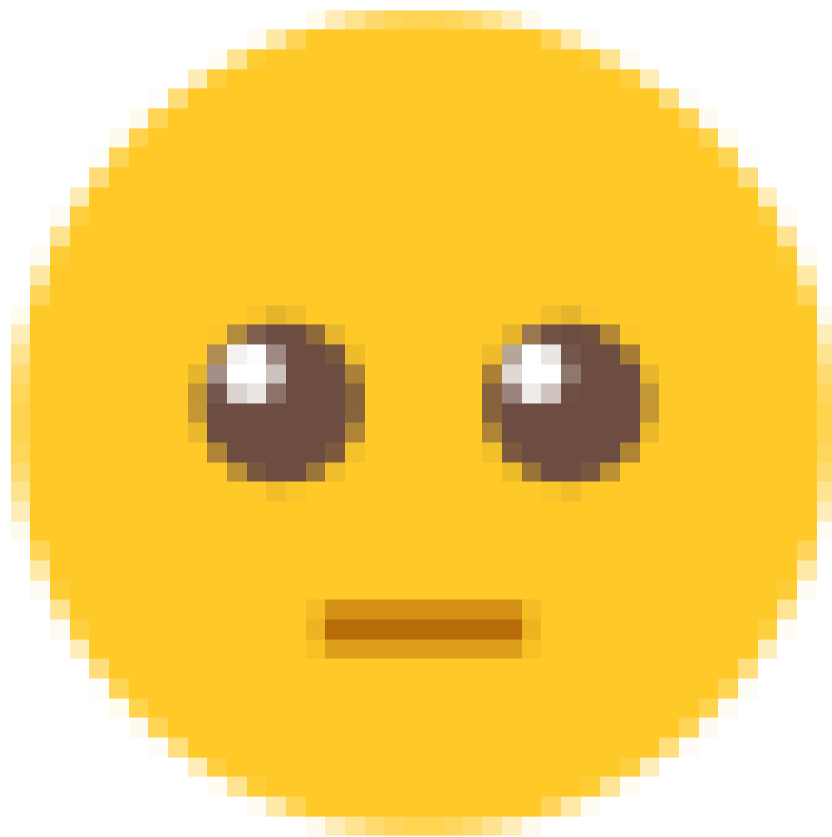


สภาพแวดล้อมการทำงานของเจ้าหน้าที่ในหน่วยงานภาครัฐ ประจำปี 2562

จำนวนบุคลากร



ความสุขในการทำงาน





😊 50.00%

😏 50.00%

😐 0.00%

😞 0.00%



ติดต่อหน่วยงานสำนักงาน ป.ป.ช.

สำนักงานคณะกรรมการป้องกันและปราบปรามการทุจริตแห่งชาติ (สำนักงาน ป.ป.ช.) สนามบินน้ำ
เลขที่ 361 ถนนนทบุรี ต.ท่าทราย อ.เมืองนนทบุรี จ.นนทบุรี 11000
โทร 0 2528 4800 ต่อ 4744-4745



Version 1.2.2.5

สำนักประเมินคุณธรรมและความโปร่งใส สำนักงานคณะกรรมการป้องกันและปราบปรามการทุจริตแห่งชาติ

จำนวนคนเข้าชมเว็บไซต์ : 5028370