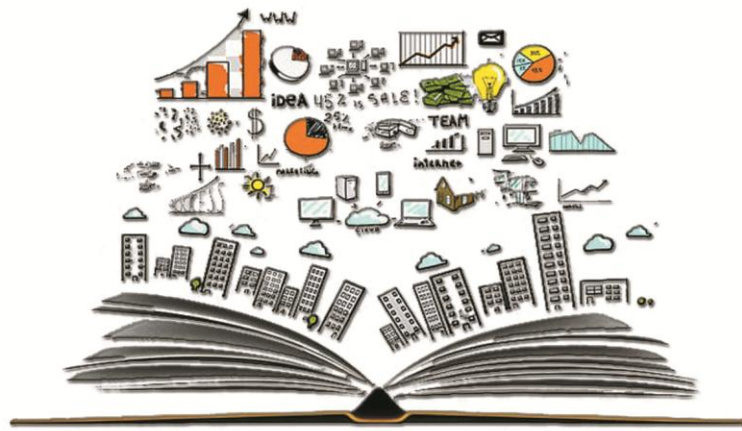




คู่มือสำหรับประชาชน ก๑๖ การรู้ตัวอักษร



เทศบาลตำบลนาเชือก
อำเภอหางดง จังหวัดเชียงใหม่

คู่มือสำหรับประชาชน: การรับนักเรียนเข้าเรียนระดับก่อนประถมศึกษาในสถานศึกษาสังกัดองค์กรปกครองส่วนท้องถิ่น

หน่วยงานที่รับผิดชอบ: เทศบาลตำบลหางดงอำเภอหางดงจังหวัดเชียงใหม่

กระทรวง: กระทรวงมหาดไทย

1. ชื่อกระบวนการ: การรับนักเรียนเข้าเรียนระดับก่อนประถมศึกษาในสถานศึกษาสังกัดองค์กรปกครองส่วนท้องถิ่น
2. หน่วยงานเจ้าของกระบวนการ: เทศบาลตำบลหางดงอำเภอหางดงจังหวัดเชียงใหม่
3. ประเภทของงานบริการ: กระบวนการบริการที่เบ็ดเสร็จในหน่วยเดียว
4. หมวดยุทธศาสตร์ของงานบริการ: รับแจ้ง
5. กฎหมายที่ให้อำนาจการอนุญาต หรือที่เกี่ยวข้อง:
 - 1) พ.ร.บ.การศึกษาแห่งชาติพ.ศ. 2542
 - 2) ระเบียบกระทรวงศึกษาธิการว่าด้วยหลักฐานในการรับนักเรียนนักศึกษาเข้าเรียนในสถานศึกษาพ.ศ. 2548
6. ระดับผลกระทบ: บริการทั่วไป
7. พื้นที่ให้บริการ: ท้องถิ่น
8. กฎหมายข้อบังคับ/ข้อตกลงที่กำหนดระยะเวลา -
ระยะเวลาที่กำหนดตามกฎหมาย / ข้อกำหนด ฯลฯ 0 วัน
9. ข้อมูลสถิติ
จำนวนเฉลี่ยต่อเดือน 0
จำนวนคำขอที่มากที่สุด 0
จำนวนคำขอที่น้อยที่สุด 0
10. ชื่ออ้างอิงของคู่มือประชาชน สำเนาคู่มือประชาชน 19/07/2015 19:04 การรับนักเรียนเข้าเรียนระดับก่อนประถมศึกษาในสถานศึกษาสังกัดองค์กรปกครองส่วนท้องถิ่นเทศบาลตำบลหางดงอ.หางดงจ.เชียงใหม่
11. ช่องทางการให้บริการ
 - 1) สถานที่ให้บริการกองการศึกษาเทศบาลตำบลหางดงเลขที่ 999 หมู่ที่ 3 ต.หางดงอ.หางดงจ.เชียงใหม่ 50230
โทร 0-5344-1543 ,0-5344-2105 ต่อ 306 โทรสาร.0-5344-1543 ต่อ 104
/ติดต่อด้วยตนเองณหน่วยงาน
ระยะเวลาเปิดให้บริการ เปิดให้บริการวันจันทร์ถึงวันศุกร์ (ยกเว้นวันหยุดที่ทางราชการกำหนด) ตั้งแต่เวลา 08:30 - 16:30 น. (มีพักเที่ยง)
หมายเหตุ -

12. หลักเกณฑ์ วิธีการ เงื่อนไข (ถ้ามี) ในการยื่นคำขอ และในการพิจารณาอนุญาต

- การรับนักเรียนเข้าเรียนระดับก่อนประถมศึกษาในสถานศึกษาสังกัดองค์กรปกครองส่วนท้องถิ่นเพื่อเข้าศึกษาในระดับชั้นอนุบาลศึกษาปีที่ 1 จะรับเด็กที่มีอายุย่างเข้าปีที่ 4 (กรณีจัดการศึกษาอนุบาล 3 ปี) หรือจะรับเด็กที่มีอายุย่างเข้าปีที่ 5 (กรณีจัดการศึกษาอนุบาล 2 ปี) ที่อยู่ในเขตพื้นที่บริการขององค์กรปกครองส่วนท้องถิ่นทุกคนโดยไม่มี การสอบวัดความสามารถทางวิชาการหากกรณีที่มีเด็กมาสมัครเรียนไม่เต็มตามจำนวนที่กำหนดองค์กรปกครองส่วน ท้องถิ่นสามารถพิจารณารับเด็กนอกเขตพื้นที่บริการได้แต่หากกรณีที่มีเด็กมาสมัครเรียนเกินกว่าจำนวนที่กำหนดให้ใช้ วิธีการจับฉลากหรือการวัดความสามารถด้านวิชาการได้ตามความเหมาะสมทั้งนี้ตามที่องค์กรปกครองส่วนท้องถิ่นจะ ประกาศกำหนด
- องค์กรปกครองส่วนท้องถิ่นตรวจสอบรายชื่อเด็กที่มีอายุถึงเกณฑ์การศึกษาก่อนประถมศึกษาและประกาศรายละเอียด เกี่ยวกับการส่งเด็กเข้าเรียนในสถานศึกษาปิดไว้ณสำนักงานองค์กรปกครองส่วนท้องถิ่นและสถานศึกษาพร้อมทั้งมี หนังสือแจ้งให้ผู้ปกครองของเด็กทราบภายในเดือนพฤษภาคมก่อนปีการศึกษาที่เด็กจะเข้าเรียน 1 ปี
- องค์กรปกครองส่วนท้องถิ่นและสถานศึกษาแจ้งประชาสัมพันธ์รายละเอียดหลักเกณฑ์การรับสมัครนักเรียนให้ ผู้ปกครองทราบระหว่างเดือนกุมภาพันธ์ - เมษายนของปีการศึกษาที่เด็กจะเข้าเรียน

13. ขั้นตอน ระยะเวลา และส่วนงานที่รับผิดชอบ

ที่	ประเภทขั้นตอน	รายละเอียดของขั้นตอน การบริการ	ระยะเวลา ให้บริการ	ส่วนงาน / หน่วยงานที่ รับผิดชอบ	หมายเหตุ
1)	การตรวจสอบเอกสาร	ผู้ปกครองยื่นเอกสาร หลักฐานการสมัครเพื่อส่ง เด็ก เข้าเรียนในสถานศึกษาตาม วันเวลาและสถานที่ที่ องค์กรปกครองส่วนท้องถิ่น ประกาศกำหนด	1 วัน	เทศบาลตำบล หาดดงอำเภอ หาดดงจังหวัด เชียงใหม่	(1. ระยะเวลา : 1 วันสถานที่รับ สมัครตามแต่ละ สถานศึกษา ประกาศกำหนด (ระบุระยะเวลาที่ ให้บริการจริง) 2. หน่วยงาน ผู้รับผิดชอบคือ กองการศึกษา เทศบาลตำบล หาดดงเลขที่ 999 หมู่ที่ 3 ต.หาด

ที่	ประเภทขั้นตอน	รายละเอียดของขั้นตอนการบริการ	ระยะเวลาให้บริการ	ส่วนงาน / หน่วยงานที่รับผิดชอบ	หมายเหตุ
					<p>ดงอ.หาดงจ. เชียงใหม่ 50230 โทร.0-5344-1543 ,0-5344-2105 ต่อ 306 โทรสาร.0- 5344-1543 ต่อ 104)</p>
2)	การพิจารณา	การพิจารณารับเด็กเข้าเรียน	7 วัน	เทศบาลตำบลหาดงอำเภอหาดงจังหวัดเชียงใหม่	<p>(1. ระยะเวลา : ภายใน 7 วันนับจากวันปิดรับสมัคร (ระบุระยะเวลาที่ให้บริการจริง) 2. หน่วยงานผู้รับผิดชอบคือ กองการศึกษาเทศบาลตำบลหาดงเลขที่ 999 หมู่ที่ 3 ต.หาดงอ.หาดงจ. เชียงใหม่ 50230 โทร.0-5344-1543 ,0-5344-2105 ต่อ 306 โทรสาร.0-5344-1543 ต่อ 104))</p>

ระยะเวลาดำเนินการรวม 8 วัน

14. งานบริการนี้ผ่านการดำเนินการลดขั้นตอน และระยะเวลาปฏิบัติราชการมาแล้ว
ยังไม่ผ่านการดำเนินการลดขั้นตอน

15. รายการเอกสารหลักฐานประกอบการยื่นคำขอ

15.1) เอกสารยืนยันตัวตนที่ออกโดยหน่วยงานภาครัฐ

ที่	รายการเอกสาร ยืนยันตัวตน	หน่วยงานภาครัฐ ผู้ออกเอกสาร	จำนวน เอกสาร ฉบับจริง	จำนวนเอกสาร สำเนา	หน่วยนับ เอกสาร	หมายเหตุ
1)	สูติบัตรนักเรียน ผู้สมัคร	-	1	1	ฉบับ	(บิดามารดาหรือ ผู้ปกครองของ นักเรียนลงนาม รับรองสำเนา ถูกต้อง)
2)	ทะเบียนบ้านของ นักเรียนบิดา มารดาหรือ ผู้ปกครอง	-	1	1	ฉบับ	(บิดามารดาหรือ ผู้ปกครองของ นักเรียนลงนาม รับรองสำเนา ถูกต้อง)
3)	ใบเปลี่ยนชื่อ (กรณีมีการ เปลี่ยนชื่อ)	-	1	1	ฉบับ	-
4)	รูปถ่ายของ นักเรียนผู้สมัคร ขนาดตามที่ องค์การปกครอง ส่วนท้องถิ่นหรือ สถานศึกษา กำหนด	-	3	0	ฉบับ	-
5)	กรณีไม่มีสูติบัตร	-	0	0	ฉบับ	(กรณีไม่มีสูติบัตร ให้ใช้เอกสาร ดังต่อไปนี้แทน (1) หนังสือรับรอง

ที่	รายการเอกสาร ยื่นยื่นตัวตน	หน่วยงานภาครัฐ ผู้ออกเอกสาร	จำนวน เอกสาร ฉบับจริง	จำนวนเอกสาร สำเนา	หน่วยนับ เอกสาร	หมายเหตุ
						การเกิดหรือ หลักฐานที่ทาง ราชการออกให้ใน ลักษณะเดียวกัน (2) หากไม่มี เอกสารตาม (1) ให้บิดามารดาหรือ ผู้ปกครองทำ บันทึกแจ้งประวัติ บุคคลตาม แบบฟอร์มที่ทาง องค์กรปกครอง ส่วนท้องถิ่น กำหนด)

15.2) เอกสารอื่น ๆ สำหรับยื่นเพิ่มเติม

ที่	รายการเอกสาร ยื่นเพิ่มเติม	หน่วยงานภาครัฐ ผู้ออกเอกสาร	จำนวน เอกสาร ฉบับจริง	จำนวนเอกสาร สำเนา	หน่วยนับ เอกสาร	หมายเหตุ
ไม่พบเอกสารอื่น ๆ สำหรับยื่นเพิ่มเติม						

16. ค่าธรรมเนียม

ไม่มีข้อมูลค่าธรรมเนียม

17. ช่องทางการร้องเรียน

- 1) ช่องทางการร้องเรียนถ้าการบริการไม่เป็นไปตามข้อตกลงที่ระบุไว้ข้างต้นสามารถติดต่อเพื่อร้องเรียนได้ที่
เทศบาลตำบลหางดงเลขที่ 999 หมู่ที่ 3 ต.หางดงอ.หางดงจ.เชียงใหม่ 50230 โทร 0-5344-1543 ,0-5344-
2105 โทรสาร.0-5344-1543 ต่อ 104

หมายเหตุ-

2) ช่องทางการร้องเรียนศูนย์บริการประชาชนสำนักปลัดสำนักนายกรัฐมนตรี

หมายเหตุ(เลขที่ 1 ถ.พิษณุโลกเขตดุสิตกทม. 10300 / สายด่วน 1111 / www.1111.go.th / ตู้ปณ.1111 เลขที่ 1 ถ.พิษณุโลกเขตดุสิตกทม. 10300)

18. ตัวอย่างแบบฟอร์ม ตัวอย่าง และคู่มือการกรอก

ไม่มีแบบฟอร์ม ตัวอย่าง และคู่มือการกรอก

19. หมายเหตุ

-

วันที่พิมพ์	19/08/2558
สถานะ	รออนุมัติขั้นที่ 2 โดยสำนักงาน ก.พ.ร. (OPDC)
จัดทำโดย	เทศบาลตำบลหางดงอำเภอหางดง จังหวัดเชียงใหม่สภ.มท.
อนุมัติโดย	-
เผยแพร่โดย	-

คู่มือสำหรับประชาชน: การรับนักเรียนเข้าเรียนระดับประถมศึกษาปีที่ 1 ในสถานศึกษาสังกัดองค์กรปกครองส่วนท้องถิ่น

หน่วยงานที่รับผิดชอบ: เทศบาลตำบลหางดงอำเภอหางดงจังหวัดเชียงใหม่

กระทรวง: กระทรวงมหาดไทย

1. ชื่อกระบวนการ: การรับนักเรียนเข้าเรียนระดับประถมศึกษาปีที่ 1 ในสถานศึกษาสังกัดองค์กรปกครองส่วนท้องถิ่น
2. หน่วยงานเจ้าของกระบวนการ: เทศบาลตำบลหางดงอำเภอหางดงจังหวัดเชียงใหม่
3. ประเภทของงานบริการ: กระบวนการบริการที่เบ็ดเสร็จในหน่วยเดียว
4. หมวดหมู่ของงานบริการ: รับแจ้ง
5. กฎหมายที่ให้อำนาจการอนุญาต หรือที่เกี่ยวข้อง:
 - 1) กฎกระทรวงกำหนดหลักเกณฑ์และวิธีการนับอายุเพื่อเข้ารับการศึกษาภาคบังคับพ.ศ. 2545
 - 2) พ.ร.บ.การศึกษาภาคบังคับพ.ศ. 2545
 - 3) พ.ร.บ.การศึกษาแห่งชาติพ.ศ. 2542
 - 4) ระเบียบกระทรวงศึกษาธิการว่าด้วยหลักฐานในการรับนักเรียนนักศึกษาเข้าเรียนในสถานศึกษาพ.ศ. 2548
6. ระดับผลกระทบ: บริการทั่วไป
7. พื้นที่ให้บริการ: ท้องถิ่น
8. กฎหมายข้อบังคับ/ข้อตกลงที่กำหนดระยะเวลา -
ระยะเวลาที่กำหนดตามกฎหมาย / ข้อกำหนด ฯลฯ 0 วัน
9. ข้อมูลสถิติ
 - จำนวนเฉลี่ยต่อเดือน 0
 - จำนวนค่าขอที่มากที่สุด 0
 - จำนวนค่าขอที่น้อยที่สุด 0
10. ชื่ออ้างอิงของคู่มือประชาชน ลำเนาคู่มือประชาชน 19/07/2015 22:20 การรับนักเรียนเข้าเรียนระดับ
ประถมศึกษาปีที่ 1 ในสถานศึกษาสังกัดองค์กรปกครองส่วนท้องถิ่นเทศบาลตำบลหางดงอ.หางดงจ.เชียงใหม่
11. ช่องทางการให้บริการ
 - 1) สถานที่ให้บริการกองการศึกษาเทศบาลตำบลหางดงเลขที่ 999 หมู่ที่ 3 ต.หางดงอ.หางดงจ.เชียงใหม่ 50230
โทร.0-5344-1543 , 0-5344-2105 ต่อ 306 โทรสาร.0-5344-1543 ต่อ 104/ติดต่อด้วยตนเองณหน่วยงาน

ระยะเวลาเปิดให้บริการ เปิดให้บริการวันจันทร์ถึงวันศุกร์ (ยกเว้นวันหยุดที่ทางราชการกำหนด) ตั้งแต่เวลา 08:30 - 16:30 น. (มีพักเที่ยง)

หมายเหตุ -

12. หลักเกณฑ์ วิธีการ เงื่อนไข(ถ้ามี) ในการยื่นคำขอ และในการพิจารณาอนุญาต

- การรับนักเรียนเข้าเรียนระดับประถมศึกษาปีที่ 1 ในสถานศึกษาสังกัดองค์กรปกครองส่วนท้องถิ่นจะรับเด็กที่มีอายุย่างเข้าปีที่ 7 หรือเด็กที่จบการศึกษาชั้นก่อนประถมศึกษาที่อยู่ในเขตพื้นที่บริการขององค์กรปกครองส่วนท้องถิ่นทุกคน โดยไม่มีการสอบวัดความสามารถทางวิชาการหากกรณีที่มีเด็กมาสมัครเรียนไม่เต็มตามจำนวนที่กำหนดองค์กรปกครองส่วนท้องถิ่นสามารถพิจารณารับเด็กนอกเขตพื้นที่บริการได้แต่หากกรณีที่มีเด็กมาสมัครเรียนเกินกว่าจำนวนที่กำหนดให้ใช้วิธีการจับฉลากหรือการวัดความสามารถด้านวิชาการได้ตามความเหมาะสมทั้งนี้ตามที่องค์กรปกครองส่วนท้องถิ่นจะประกาศกำหนด

- องค์กรปกครองส่วนท้องถิ่นตรวจสอบรายชื่อเด็กที่มีอายุถึงเกณฑ์การศึกษาภาคบังคับ (อายุย่างเข้าปีที่ 7) และประกาศรายละเอียดเกี่ยวกับการส่งเด็กเข้าเรียนในสถานศึกษาปิดไว้ณสำนักงานองค์กรปกครองส่วนท้องถิ่นและสถานศึกษาพร้อมทั้งมีหนังสือแจ้งให้ผู้ปกครองของเด็กทราบภายในเดือนพฤษภาคมก่อนปีการศึกษาที่เด็กจะเข้าเรียน 1 ปี

- องค์กรปกครองส่วนท้องถิ่นและสถานศึกษาแจ้งประชาสัมพันธ์รายละเอียดหลักเกณฑ์การรับสมัครนักเรียนให้ผู้ปกครองทราบระหว่างเดือนกุมภาพันธ์ - เมษายนของปีการศึกษาที่เด็กจะเข้าเรียน

13. ขั้นตอน ระยะเวลา และส่วนงานที่รับผิดชอบ

ที่	ประเภทขั้นตอน	รายละเอียดของขั้นตอนการบริการ	ระยะเวลาให้บริการ	ส่วนงาน / หน่วยงานที่รับผิดชอบ	หมายเหตุ
1)	การตรวจสอบเอกสาร	ผู้ปกครองยื่นเอกสารหลักฐานการสมัครเพื่อส่งเด็กเข้าเรียนในสถานศึกษาตามวันเวลาและสถานที่ที่องค์กรปกครองส่วนท้องถิ่นประกาศกำหนด	1 วัน	เทศบาลตำบลหางดงอำเภอหางดงจังหวัดเชียงใหม่	(1. ระยะเวลา : 1 วันสถานที่รับสมัครตามที่ประกาศกำหนด (ระบุระยะเวลาที่ให้บริการจริง) 2. หน่วยงานผู้รับผิดชอบคือ

ที่	ประเภทขั้นตอน	รายละเอียดของขั้นตอนการบริการ	ระยะเวลาให้บริการ	ส่วนงาน / หน่วยงานที่รับผิดชอบ	หมายเหตุ
					กองการศึกษา เทศบาลตำบล หาดงเลขที่ 999 หมู่ที่ 3 ต.หาด ดงอ.หาดงจ. เชียงใหม่ 50230 โทร.0-5344-1543 , 0-5344-2105 ต่อ 306 โทรสาร. 0-5344-1543 ต่อ 104)
2)	การพิจารณา	การพิจารณารับเด็กเข้าเรียน	7 วัน	เทศบาลตำบล หาดงอำเภอ หาดงจังหวัด เชียงใหม่	(1. ระยะเวลา : ภายใน 7 วันนับ จากวันปิดรับ สมัคร (ระบุ ระยะเวลาที่ ให้บริการจริง))

ระยะเวลาดำเนินการรวม 8 วัน

14. งานบริการนี้ผ่านการดำเนินการลดขั้นตอน และระยะเวลาปฏิบัติราชการมาแล้ว
ยังไม่ผ่านการดำเนินการลดขั้นตอน

15. รายการเอกสารหลักฐานประกอบการยื่นคำขอ

15.1) เอกสารยืนยันตัวตนที่ออกโดยหน่วยงานภาครัฐ

ที่	รายการเอกสารยืนยันตัวตน	หน่วยงานภาครัฐผู้ออกเอกสาร	จำนวนเอกสารฉบับจริง	จำนวนเอกสารสำเนา	หน่วยนับเอกสาร	หมายเหตุ
1)	สูติบัตรนักเรียน	-	1	1	ฉบับ	-
2)	ทะเบียนบ้าน	-	1	1	ฉบับ	-

ที่	รายการเอกสาร ยื่นยื่นตัวตน	หน่วยงานภาครัฐ ผู้ออกเอกสาร	จำนวน เอกสาร ฉบับจริง	จำนวนเอกสาร สำเนา	หน่วยนับ เอกสาร	หมายเหตุ
	นักเรียน					
3)	ทะเบียนบ้าน บิดามารดาหรือ ผู้ปกครอง	-	1	1	ฉบับ	-
4)	ใบเปลี่ยนชื่อ (กรณีมีการ เปลี่ยนชื่อ)	-	1	1	ฉบับ	-
5)	หลักฐานการ สำเร็จการศึกษา ก่อน ประณตศึกษา	-	1	1	ฉบับ	-
6)	รูปถ่ายนักเรียน	-	3	0	ฉบับ	-

15.2) เอกสารอื่น ๆ สำหรับยื่นเพิ่มเติม

ที่	รายการเอกสาร ยื่นเพิ่มเติม	หน่วยงานภาครัฐ ผู้ออกเอกสาร	จำนวน เอกสาร ฉบับจริง	จำนวนเอกสาร สำเนา	หน่วยนับ เอกสาร	หมายเหตุ
ไม่พบเอกสารอื่น ๆ สำหรับยื่นเพิ่มเติม						

16. ค่าธรรมเนียม

ไม่มีข้อมูลค่าธรรมเนียม

17. ช่องทางการร้องเรียน

- 1) ช่องทางการร้องเรียน ถ้าการบริการไม่เป็นไปตามข้อตกลงที่ระบุไว้ข้างต้นสามารถติดต่อเพื่อร้องเรียนได้ที่
เทศบาลตำบลหางดงเลขที่ 999 หมู่ที่ 3 ต.หางดงจ.หางดงจ.เชียงใหม่ 50230 โทร.0-5344-1543 ,
0-5344-2105 โทรสาร. 0-5344-1543 ต่อ 104

หมายเหตุ-

- 2) ช่องทางการร้องเรียนศูนย์บริการประชาชนสำนักปลัดสำนักนายกรัฐมนตรี
หมายเหตุ(เลขที่ 1 ถ.พิษณุโลกเขตดุสิตกทม. 10300 / สายด่วน 1111 / www.1111.go.th / ตู้ปณ.1111
เลขที่ 1 ถ.พิษณุโลกเขตดุสิตกทม. 10300)

18. ตัวอย่างแบบฟอร์ม ตัวอย่าง และคู่มือการกรอก

ไม่มีแบบฟอร์ม ตัวอย่าง และคู่มือการกรอก

19. หมายเหตุ

-

วันที่พิมพ์	19/08/2558
สถานะ	รออนุมัติขั้นที่ 2 โดยสำนักงาน ก.พ.ร. (OPDC)
จัดทำโดย	เทศบาลตำบลหางดงอำเภอหางดง จังหวัดเชียงใหม่สท.มท.
อนุมัติโดย	-
เผยแพร่โดย	-

